



# COMPENSATION PARTNER

## GehaltsSpiegel Beispielfunktion



Mit unseren GehaltsSpiegeln vergleichen Sie die Gehälter Ihrer Mitarbeiter mit denen des Marktes einfach und genau. Der GehaltsSpiegel Beispielfunktion basiert auf 760 Datensätzen aus einem Gesamtdatenpool von ca. 250.000 Datensätzen aus den letzten 12 Monaten.

COP CompensationPartner GmbH  
Hoheluftchaussee 18  
20253 Hamburg  
Tel. 040 41 34 54 30  
Fax 040 41 34 54 34  
service@personalmarkt.de  
Amtsgericht Hamburg  
HRB 72415

Hamburg, 01.03.2013

# Profil: Beispielfunktion

Datenbasis: 760 Datensätze

## Inhaltsverzeichnis

I. So verwenden Sie den GehaltsSpiegel .....	3
II. Die Vergütung .....	3
a) Position, Tätigkeitsbeschreibung	
b) Die Kriterien zur Erstellung dieses GehaltsSpiegels	
c) Statistische Werte für die Referenzgruppe - Vergütungszusammensetzung	
d) Grafische Übersicht - Jahresgesamtbezüge	
e) Grafische Übersicht - Zusatzleistungen	
f) Vergütung nach Firmengröße, Alter und Ausbildung	
g) Beispieldatensätze	
III. Regionenvergleich .....	9
IV. Begriffsdefinitionen .....	11
V. Leistungsspektrum Personalmarkt .....	12
VI. Abonnement .....	12
a) Konditionen	
b) Formular	

## Copyright

Bitte beachten Sie, dass ein von uns erstellter GehaltsSpiegel allein für firmeninterne Zwecke genutzt und nicht an andere Unternehmen oder Dritte weitergegeben werden darf, es sei denn, der GehaltsSpiegel wurde von einem Beratungsunternehmen speziell für die Weitergabe an genau einen Dritten

erworben. Eine Weitergabe an weitere Personen oder Unternehmen ist in jedem Fall untersagt. Des Weiteren bedarf eine interne oder externe Veröffentlichung unserer vorherigen schriftlichen Zustimmung. Die Gewährleistungsansprüche sind auf den Kaufpreis beschränkt.

# I. So verwenden Sie den GehaltsSpiegel

Sie können unsere GehaltsSpiegel für den schnellen Überblick oder für eine gründliche Analyse nutzen.

## I a) Der schnelle Überblick

Für die schnelle Information finden Sie alle entscheidenden Vergütungsdaten auf der nächsten Seite übersichtlich zusammengefasst.

## I b) Das Ergebnis für den konkreten Fall

Wenn Sie für Ihren konkreten Fall das marktübliche Gehalt unter Berücksichtigung Ihrer individuellen Situation ermitteln möchten, weil diese vom Standardfall abweicht, verwenden Sie unsere Korrekturfaktoren auf Seite 6.

Sie finden dort für Ihre Firmengröße, die relevanten Ausbildungen, unterschiedliche Hierarchieebenen und 8 Altersgruppen jeweils einen Prozentwert, um den Sie die einzelnen Gehaltsdaten auf Seite 4 korrigieren

# II. Die Vergütung

## II a) Position, Tätigkeitsbeschreibung

Beispielposition

## II b) Die Kriterien zur Erstellung dieses GehaltsSpiegels

Unternehmensbezogene Angaben	
Wirtschaftssektoren	Dienstleistung, Handel, Industrie, IT-Technologie, Forschung
Branche	kann nur im Rahmen eines GehaltsReports definiert werden
Unternehmensgrößen	1 bis 1000 Mitarbeiter
Regionen	Alle Zahlen beruhen auf Datensätzen aus dem gesamten Bundesgebiet. Den Einfluss Ihrer Region finden Sie unter III. Regionenvergleich, Seite 9.
Positionsbezogene Angaben	
Funktion	Beispielfunktion
Personalverantwortung	nein
Alter	25 bis 60
Ausbildung	kann nur im Rahmen eines GehaltsReports definiert werden

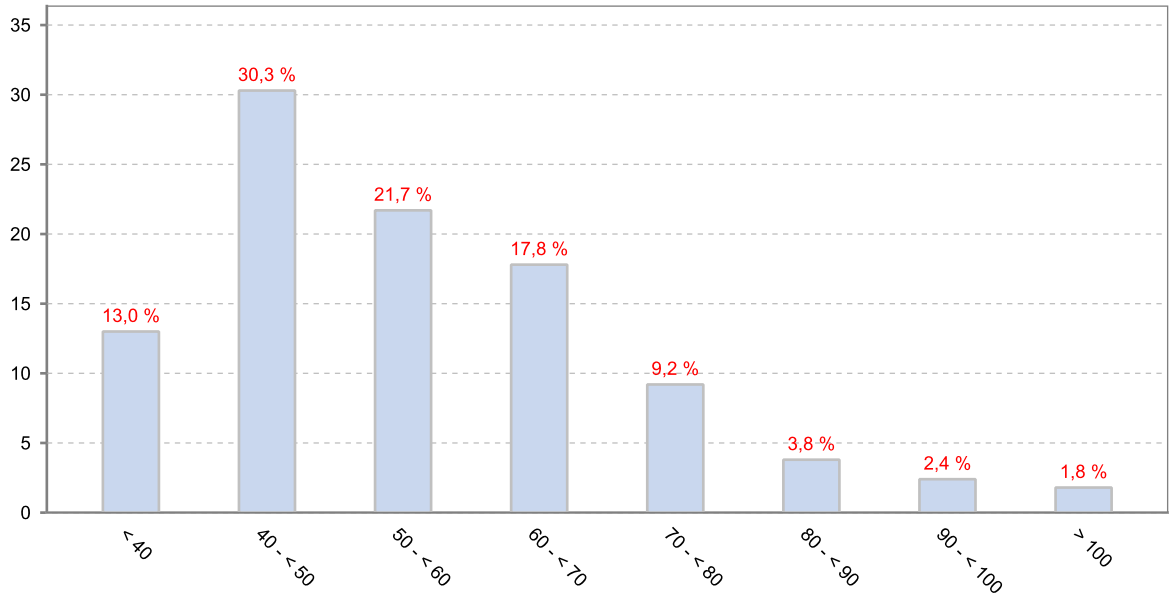
## II c) Statistische Werte für die Referenzgruppe - Vergütungszusammensetzung

Jahresgrundgehälter inkl. Urlaubs- und Weihnachtsgelder			
25% verdienen mehr als (oberes Quartil)			64.392 €
Durchschnitt (Mittelwert der Datenbasis)			56.306 €
50% verdienen mehr als, 50% verdienen weniger als (Median)			53.247 €
25% verdienen weniger als (unteres Quartil)			43.854 €
Vergütete Überstunden			
Überstundenvergütungen erhalten/erzielen			7,1 %
Durchschnittliche Höhe der Überstundenvergütungen pro Jahr			5.062 €
Median			3.599 €
Prämien, Provisionen, Tantiemen, Gewinnbeteiligungen			
Diese Leistungen erhalten			46,2 %
Durchschnittlicher Wert dieser Leistungen			6.771 €
Median			4.933 €
Total Cash (= alle baren Leistungen)			
	659 Männer	101 Frauen	760 Gesamt
25% verdienen mehr als (oberes Quartil)	71.275 €	59.296 €	69.349 €
Durchschnitt (Mittelwert der Datenbasis)	60.873 €	52.745 €	59.793 €
50% verdienen mehr als, 50% verdienen weniger als (Median)	55.830 €	48.744 €	54.943 €
25% verdienen weniger als (unteres Quartil)	45.910 €	42.753 €	45.264 €
Betriebliche Altersvorsorge			
Diese Leistungen erhalten			23,4 %
Durchschnittlicher Wert dieser Leistungen			2.438 €
Median			1.996 €
Sonstige Leistungen			
Geldwerte Vorteile durch Belegschaftsaktien unter Börsenkurs (Differenz), Personalrabatte, Zinsvorteile, ...			
Diese Leistungen erhalten			9,9 %
Durchschnittlicher Wert dieser Leistungen			1.276 €
Median			720 €
Total Remuneration (Jahresgesamtbezüge)			
(= Grundvergütung + Prämie + Überstunden + betriebliche Altersvorsorge + sonstige Leistungen)			
25% verdienen mehr als (oberes Quartil)			70.772 €
Durchschnitt (Mittelwert der Datenbasis)			60.490 €
50% verdienen mehr als, 50% verdienen weniger als (Median)			55.542 €
25% verdienen weniger als (unteres Quartil)			45.522 €
Privat genutzter Firmenwagen			
Über einen privat genutzten Firmenwagen verfügen			16,3 %
Durchschnittlicher Wert des Firmenwagens			37.540 €
Median			35.000 €
Parameterwerte			
Durchschnittswerte (MA = Mitarbeiter):		Häufigste Ausbildung	Hochschulstudium (68,4%)
Wochenstunden	39,5 h	Alter	37,5 J.
Personalverantwortung	0 MA	Firmengröße	141 MA
		Häufigste Positionsebene	fachl. Führung (32,5%)

## II d) Grafische Übersicht - Jahresgesamtbezüge

Diese Grafik zeigt die Verteilung der Jahresgesamtbezüge innerhalb der Referenzgruppe. Diese umfassen das Jahresgrundgehalt inklusive Weihnachts- und Urlaubsgeld, die Zielprämie und eventuelle

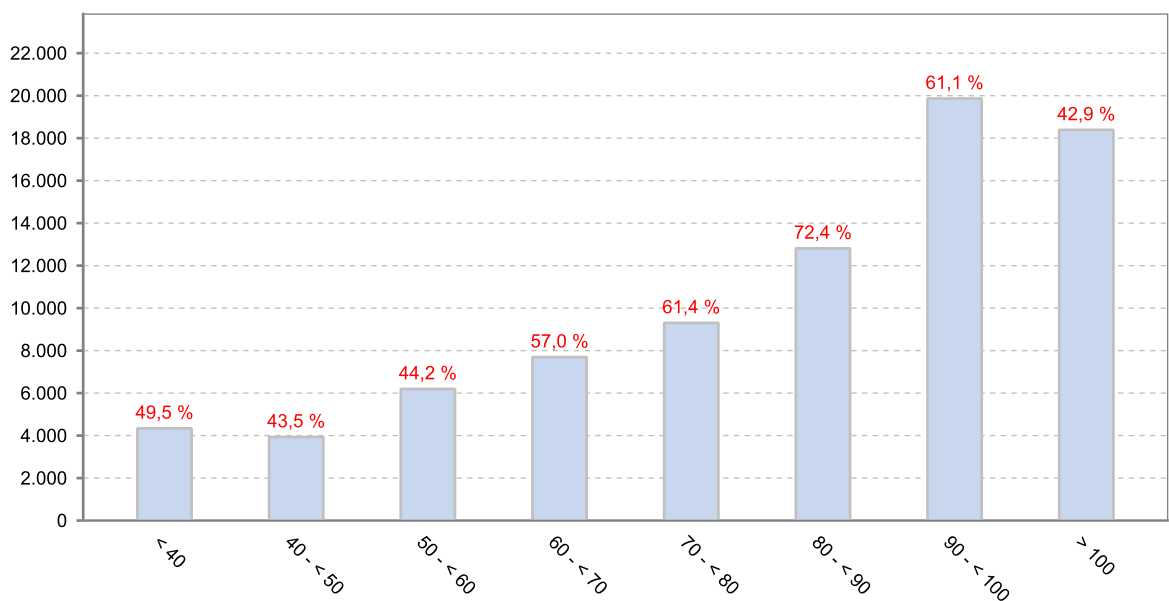
Überstundenvergütung sowie die betriebliche Altersvorsorge und sonstige Leistungen. Ein geldwerter Vorteil durch einen Firmenwagen findet hier keine Berücksichtigung.



## II e) Grafische Übersicht - Zusatzleistungen

Diese Grafik zeigt an, wie hoch die Zusatzleistungen innerhalb der einzelnen Vergütungssegmente sind. Die %-Zahl oberhalb der Säulen bezieht sich auf den Anteil derjenigen Arbeitnehmer, die innerhalb

der jeweiligen Vergütungssegmente überhaupt Zusatzleistungen erhalten; die Säulenhöhe gibt an, wie hoch diese Zusatzleistungen durchschnittlich sind.



**II f) Vergütung nach Firmengröße, Alter und Ausbildung**

mit Abitur oder Lehre					mit weiterführender Berufsausbildung					mit Diplom FH / Bachelor					mit Diplom Uni / Master				
Firmengröße 1-20 MA																			
Alter	Position (Erklärung su.)				Alter	Position				Alter	Position				Alter	Position			
	1	2	3	4		1	2	3	4		1	2	3	4		1	2	3	4
25	-35 %	-34 %	-32 %	-31 %	25	-34 %	-33 %	-31 %	-30 %	25	-33 %	-32 %	-31 %	-29 %	25	-33 %	-31 %	-30 %	-29 %
30	-28 %	-26 %	-25 %	-23 %	30	-26 %	-24 %	-23 %	-21 %	30	-25 %	-23 %	-22 %	-20 %	30	-24 %	-22 %	-21 %	-19 %
35	-21 %	-20 %	-18 %	-16 %	35	-18 %	-17 %	-15 %	-13 %	35	-17 %	-15 %	-13 %	-12 %	35	-15 %	-13 %	-11 %	-10 %
40	-16 %	-14 %	-12 %	-11 %	40	-12 %	-10 %	-8 %	-6 %	40	-9 %	-8 %	-6 %	-4 %	40	-7 %	-5 %	-3 %	-1 %
45	-11 %	-10 %	-8 %	-6 %	45	-6 %	-4 %	-3 %	-1 %	45	-3 %	-2 %	0 %	2 %	45	0 %	2 %	4 %	6 %
50	-9 %	-7 %	-5 %	-3 %	50	-3 %	-1 %	1 %	3 %	50	1 %	3 %	5 %	7 %	50	6 %	8 %	10 %	12 %
55	-8 %	-6 %	-4 %	-2 %	55	-1 %	1 %	3 %	5 %	55	4 %	6 %	8 %	10 %	55	9 %	12 %	14 %	16 %
60	-8 %	-7 %	-5 %	-3 %	60	0 %	2 %	4 %	5 %	60	5 %	7 %	9 %	11 %	60	11 %	13 %	15 %	18 %
Firmengröße 21-50 MA																			
Alter	Position				Alter	Position				Alter	Position				Alter	Position			
	1	2	3	4		1	2	3	4		1	2	3	4		1	2	3	4
25	-31 %	-30 %	-29 %	-27 %	25	-30 %	-29 %	-27 %	-26 %	25	-30 %	-28 %	-27 %	-25 %	25	-29 %	-28 %	-26 %	-25 %
30	-24 %	-22 %	-21 %	-19 %	30	-22 %	-20 %	-18 %	-17 %	30	-20 %	-19 %	-17 %	-16 %	30	-19 %	-18 %	-16 %	-14 %
35	-17 %	-15 %	-13 %	-12 %	35	-14 %	-12 %	-10 %	-9 %	35	-12 %	-10 %	-8 %	-7 %	35	-10 %	-8 %	-6 %	-5 %
40	-11 %	-9 %	-7 %	-6 %	40	-7 %	-5 %	-3 %	-1 %	40	-4 %	-2 %	-1 %	1 %	40	-1 %	1 %	3 %	5 %
45	-6 %	-5 %	-3 %	-1 %	45	-1 %	1 %	3 %	5 %	45	2 %	4 %	6 %	8 %	45	6 %	8 %	10 %	12 %
50	-3 %	-2 %	0 %	2 %	50	3 %	5 %	7 %	9 %	50	7 %	9 %	11 %	13 %	50	12 %	14 %	16 %	18 %
55	-2 %	-1 %	1 %	3 %	55	5 %	7 %	9 %	11 %	55	10 %	12 %	14 %	16 %	55	16 %	18 %	20 %	22 %
60	-3 %	-1 %	1 %	3 %	60	5 %	7 %	9 %	11 %	60	10 %	13 %	15 %	17 %	60	17 %	20 %	22 %	24 %
Firmengröße 51-100 MA																			
Alter	Position				Alter	Position				Alter	Position				Alter	Position			
	1	2	3	4		1	2	3	4		1	2	3	4		1	2	3	4
25	-29 %	-27 %	-26 %	-25 %	25	-27 %	-26 %	-25 %	-23 %	25	-27 %	-26 %	-24 %	-23 %	25	-26 %	-25 %	-23 %	-22 %
30	-21 %	-19 %	-18 %	-16 %	30	-19 %	-17 %	-15 %	-14 %	30	-18 %	-16 %	-14 %	-13 %	30	-16 %	-15 %	-13 %	-11 %
35	-14 %	-12 %	-10 %	-8 %	35	-10 %	-9 %	-7 %	-5 %	35	-9 %	-7 %	-5 %	-3 %	35	-6 %	-5 %	-3 %	-1 %
40	-7 %	-6 %	-4 %	-2 %	40	-3 %	-1 %	1 %	3 %	40	-1 %	1 %	3 %	5 %	40	2 %	4 %	6 %	8 %
45	-3 %	-1 %	1 %	3 %	45	3 %	5 %	7 %	9 %	45	6 %	8 %	10 %	12 %	45	10 %	12 %	14 %	16 %
50	0 %	2 %	4 %	6 %	50	7 %	9 %	11 %	13 %	50	11 %	13 %	15 %	17 %	50	16 %	18 %	20 %	23 %
55	1 %	3 %	5 %	7 %	55	9 %	11 %	13 %	15 %	55	14 %	16 %	18 %	20 %	55	20 %	22 %	25 %	27 %
60	0 %	2 %	4 %	6 %	60	9 %	11 %	13 %	16 %	60	14 %	17 %	19 %	21 %	60	22 %	24 %	26 %	29 %
Firmengröße 101-500 MA																			
Alter	Position				Alter	Position				Alter	Position				Alter	Position			
	1	2	3	4		1	2	3	4		1	2	3	4		1	2	3	4
25	-26 %	-25 %	-23 %	-22 %	25	-25 %	-23 %	-22 %	-20 %	25	-24 %	-23 %	-21 %	-20 %	25	-24 %	-22 %	-21 %	-19 %
30	-18 %	-16 %	-15 %	-13 %	30	-16 %	-14 %	-12 %	-11 %	30	-14 %	-13 %	-11 %	-9 %	30	-13 %	-11 %	-10 %	-8 %
35	-10 %	-9 %	-7 %	-5 %	35	-7 %	-5 %	-3 %	-2 %	35	-5 %	-3 %	-2 %	0 %	35	-3 %	-1 %	1 %	3 %
40	-4 %	-2 %	0 %	2 %	40	0 %	2 %	4 %	6 %	40	3 %	5 %	7 %	9 %	40	6 %	8 %	10 %	12 %
45	1 %	3 %	5 %	7 %	45	6 %	9 %	11 %	13 %	45	10 %	12 %	14 %	16 %	45	14 %	16 %	19 %	21 %
50	4 %	6 %	8 %	10 %	50	11 %	13 %	15 %	17 %	50	15 %	17 %	19 %	22 %	50	20 %	23 %	25 %	27 %
55	5 %	7 %	9 %	11 %	55	13 %	15 %	17 %	20 %	55	18 %	20 %	22 %	25 %	55	24 %	27 %	29 %	32 %
60	4 %	6 %	8 %	10 %	60	13 %	15 %	18 %	20 %	60	19 %	21 %	23 %	26 %	60	26 %	29 %	31 %	34 %
Firmengröße 501-1000 MA																			
Alter	Position				Alter	Position				Alter	Position				Alter	Position			
	1	2	3	4		1	2	3	4		1	2	3	4		1	2	3	4
25	-23 %	-22 %	-20 %	-19 %	25	-22 %	-20 %	-19 %	-17 %	25	-21 %	-20 %	-18 %	-17 %	25	-21 %	-19 %	-18 %	-16 %
30	-15 %	-13 %	-11 %	-10 %	30	-12 %	-11 %	-9 %	-7 %	30	-11 %	-10 %	-8 %	-6 %	30	-10 %	-8 %	-6 %	-5 %
35	-7 %	-5 %	-3 %	-2 %	35	-4 %	-2 %	0 %	2 %	35	-2 %	0 %	2 %	4 %	35	1 %	3 %	5 %	7 %
40	0 %	1 %	3 %	5 %	40	4 %	6 %	8 %	10 %	40	7 %	9 %	11 %	13 %	40	10 %	12 %	14 %	17 %
45	5 %	7 %	9 %	11 %	45	10 %	13 %	15 %	17 %	45	14 %	16 %	18 %	21 %	45	18 %	21 %	23 %	25 %
50	8 %	10 %	12 %	14 %	50	15 %	17 %	19 %	22 %	50	19 %	21 %	24 %	26 %	50	25 %	27 %	30 %	32 %
55	9 %	11 %	13 %	15 %	55	17 %	19 %	22 %	24 %	55	22 %	25 %	27 %	29 %	55	29 %	31 %	34 %	37 %
60	8 %	10 %	12 %	14 %	60	17 %	20 %	22 %	24 %	60	23 %	26 %	28 %	30 %	60	31 %	33 %	36 %	39 %

1 Spezialist / Sachbearbeiter  
2 Mitarbeiter mit Budgetverantwortung

3 Mitarbeiter mit fachlicher Führungsverantwortung  
4 Mitarbeiter mit fachlicher Führungs- und Budgetverantwortung

**II g) Beispieldatensätze**
**Datensätze 1 - 4**

	Datensatz 1: Nahe Mittelwert	Datensatz 2: Nahe Mittelwert
<b>A. Unternehmensbezogene Daten</b>		
1. Branche	Beispielbranche	Beispielbranche
2. Unternehmensgröße	51 - 100 Mitarbeiter	501 - 1000 Mitarbeiter
<b>B. Positionsbezogene Daten</b>		
1. Funktion	Beispielfunktion	Beispielfunktion
2. Positionsbezeichnung	Beispielbeschreibung	Beispielbeschreibung
3. Positionsebene	Spezialist / Sachbearbeiter	Spezialist / Sachbearbeiter
4. Personalverantwortung	keine	keine
<b>C. Arbeitnehmerbezogene Daten</b>		
1. Alter, Geschlecht	36 Jahre / w	26 Jahre / m
2. Ausbildung	- Lehre Sonstiges	- Lehre Technik / Handwerk / EDV
3. Fachrichtung	-	-
4. Qualifikationen	-	-
5. Wochenstunden	40,0	40,0
6. Grundgehalt	54.710	53.759
7. Überstundenentgelt/Jahr	0	0
8. Prämienzahlungen	4.955	5.973
9. betriebliche Altersvorsorge	0	0
10. sonstige Leistungen	0	0
11. Total Remuneration	59.665	59.732
12. Dienstwagen (Neuwert)	0	25.000

	Datensatz 3: Nahe Median	Datensatz 4: Nahe Median
<b>A. Unternehmensbezogene Daten</b>		
1. Branche	Beispielbranche	Beispielbranche
2. Unternehmensgröße	51 - 100 Mitarbeiter	101 - 500 Mitarbeiter
<b>B. Positionsbezogene Daten</b>		
1. Funktion	Beispielfunktion	Beispielfunktion
2. Positionsbezeichnung	Beispielbeschreibung	Beispielbeschreibung
3. Positionsebene	fachl. Führung	Budgetverantwortung
4. Personalverantwortung	keine	keine
<b>C. Arbeitnehmerbezogene Daten</b>		
1. Alter, Geschlecht	26 Jahre / m	30 Jahre / m
2. Ausbildung	Diplom Uni	Diplom Uni
3. Fachrichtung	Mathematik / Informatik	Ingenieurwissenschaften
4. Qualifikationen	über 6 Monate im Ausland	-
5. Wochenstunden	40,0	40,0
6. Grundgehalt	50.855	54.996
7. Überstundenentgelt/Jahr	0	0
8. Prämienzahlungen	4.036	0
9. betriebliche Altersvorsorge	0	0
10. sonstige Leistungen	270	1.320
11. Total Remuneration	55.161	56.316
12. Dienstwagen (Neuwert)	0	0

\* Die ausgewählten Datensätze liegen nicht immer in den angegebenen Bereichen, denn es ist oft hilfreicher, aussagekräftige Beispiele auszuwählen, die nicht genau in den genannten Bereichen liegen.

**Datensätze 5-8**

	Datensatz 5: Oberes Quartil	Datensatz 6: Oberes Dezil
<b>A. Unternehmensbezogene Daten</b>		
1. Branche	Beispielbranche	Beispielbranche
2. Unternehmensgröße	21 - 50 Mitarbeiter	101 - 500 Mitarbeiter
<b>B. Positionsbezogene Daten</b>		
1. Funktion	Beispielfunktion	Beispielfunktion
2. Positionsbezeichnung	Beispielbeschreibung	Beispielbeschreibung
3. Positionsebene	fachl. Führung und Budgetv.	fachl. Führung
4. Personalverantwortung	keine	keine
<b>C. Arbeitnehmerbezogene Daten</b>		
1. Alter, Geschlecht	43 Jahre / m	50 Jahre / m
2. Ausbildung	Diplom FH	- Lehre Technik / Handwerk / EDV
3. Fachrichtung	Ingenieurwissenschaften	-
4. Qualifikationen	-	über 6 Monate im Ausland, zertifikate
5. Wochenstunden	40,0	40,0
6. Grundgehalt	56.498	78.704
7. Überstundenentgelt/Jahr	0	0
8. Prämienzahlungen	12.612	10.090
9. betriebliche Altersvorsorge	0	0
10. sonstige Leistungen	0	0
11. Total Remuneration	69.109	88.794
12. Dienstwagen (Neuwert)	0	0

	Datensatz 7: Unteres Quartil	Datensatz 8: Unteres Dezil
<b>A. Unternehmensbezogene Daten</b>		
1. Branche	Beispielbranche	Beispielbranche
2. Unternehmensgröße	51 - 100 Mitarbeiter	6 - 20 Mitarbeiter
<b>B. Positionsbezogene Daten</b>		
1. Funktion	Beispielfunktion	Beispielfunktion
2. Positionsbezeichnung	Beispielbeschreibung	Beispielbeschreibung
3. Positionsebene	fachl. Führung und Budgetv.	Spezialist / Sachbearbeiter
4. Personalverantwortung	keine	keine
<b>C. Arbeitnehmerbezogene Daten</b>		
1. Alter, Geschlecht	30 Jahre / m	27 Jahre / w
2. Ausbildung	Bachelor	Bachelor
3. Fachrichtung	Wirtschaftsingenieur	Sonstige
4. Qualifikationen	-	-
5. Wochenstunden	40,0	41,0
6. Grundgehalt	45.255	41.627
7. Überstundenentgelt/Jahr	0	0
8. Prämienzahlungen	0	0
9. betriebliche Altersvorsorge	4.320	0
10. sonstige Leistungen	0	0
11. Total Remuneration	49.575	41.627
12. Dienstwagen (Neuwert)	24.500	0

\* Die ausgewählten Datensätze liegen nicht immer in den angegebenen Bereichen, denn es ist oft hilfreicher, aussagekräftige Beispiele auszuwählen, die nicht genau in den genannten Bereichen liegen.



### III. Regionenvergleich

Der Regionalvergleich basiert auf ausgewählten Datensätzen unserer Datenbank und gibt einen Überblick über die regionale Abhängigkeit der Gehälter.

	<b>Region</b>	<b>regionaler Faktor [%]</b>
1.	München	114,8
2.	Frankfurt	114,2
3.	Stuttgart	111,8
4.	Düsseldorf	110,8
5.	PLZ 7 ohne Stuttgart	109,2
6.	PLZ 8 ohne München	108,3
7.	PLZ 6 ohne Frankfurt	107,7
8.	Köln	106,9
9.	Hamburg	106,2
11.	Nürnberg	105,6
12.	PLZ 4 ohne Düsseldorf	104,2
13.	PLZ 5 ohne Köln	103,8
14.	Hannover	102,5
15.	PLZ 3 ohne Hannover	98,7
20.	PLZ 2 ohne Hamburg	97,8
16.	PLZ 9 ohne Nürnberg	97,7
17.	Berlin	94,8
18.	Dresden	86,9
21.	PLZ 1 ohne Berlin	79,2
22.	PLZ 0 ohne Dresden	78,2

## IV. Begriffsdefinitionen

### IV a) Glossar

Das **Jahresgrundgehalt** berechnet sich aus dem monatlichen Bruttogehalt multipliziert mit der Anzahl der gezahlten Gehälter. Es schließt somit die Zahlungen von Urlaubs- und Weihnachtsgeld mit ein. Sollten letztere als feste Beträge ausgezahlt werden, wurden diese Werte in zusätzliche monatliche Gehaltszahlungen umgerechnet.

Das **Überstundeneinkommen** bezieht sich auf alle geleisteten und bezahlten Überstunden.

Unter **Prämien, Provisionen, Tantiemen und Gewinnbeteiligungen** sind alle leistungsabhängigen Zahlungen des Arbeitgebers zusammengefasst.

**Total Cash** umfasst alle baren Leistungen wie Jahresgrundgehalt, Überstundenvergütungen und Prämien.

Die **betriebliche Altersvorsorge** beinhaltet die Zahlungen, die auf einem der fünf Wege der betrieblichen Altersvorsorge durch das Unternehmen geleistet werden. Die Altersvorsorgezahlungen werden auf ein Jahresäquivalent umgerechnet, sofern sie in anderer Form vorliegen. Zahlungen des Mitarbeiters – beispielsweise in Form von Gehaltsumwandlungen – fließen nicht mit in die Auswertung ein.

**Sonstige Leistungen** setzen sich zusammen aus geldwerten Vorteilen wie Belegschaftsaktien unter Börsenkurs (Differenz), Personalrabatten oder Zinsvorteilen (günstige Darlehen).

**Total Remuneration** beinhaltet sämtliche bare und unbare Leistungen des Arbeitgebers sowie den geldwerten Vorteil von Nebenleistungen wie Rabatten und Altersvorsorgezahlungen. Nicht enthalten ist der geldwerte Vorteil eines Firmenwagens, da dieser zu stark von den persönlichen Rahmenbedingungen des Mitarbeiters abhängt.

**Wochenstundenbasis.** Den Datensätzen liegen unterschiedliche Arbeitszeiten zugrunde, die für einen korrekten Vergleich auf eine gemeinsame Basis gestellt werden müssen. Die Gehaltsdaten werden dabei wie folgt korrigiert:

Grundgehälter, die auf einer geringeren Wochenstundenbasis als 40 beruhen, werden auf eine Wochenstundenbasis von 40 hochgerechnet, sofern für dieses Arbeitsverhältnis eine Regelung besteht, die Überstunden neben dem Grundgehalt vergütet. Sind eventuelle Überstunden mit der Grundvergütung bereits abgegolten, so findet eine Hochrechnung des Grundgehalts nicht statt, da Mehrarbeit, die das Arbeitsverhältnis auf das eventuell höhere Stunden-niveau von 40 Wochenstunden anheben würde, die Vergütung nicht steigen ließe.

Der in den Tabellen angegebene Wert für Überstunden betrifft nur den Anteil der Überstunden, der über der Wochenarbeitszeit von 40 Stunden liegt. Von ei-

nem Arbeitsverhältnis, dem 38,5 Wochenstunden und durchschnittlich 5 Überstunden pro Woche zugrunde liegen, wird nur der Gegenwert von 3,5 Überstunden angegeben, da 1,5 Überstunden bereits durch die Hochrechnung auf ein 40 Wochenstundenarbeitsverhältnis berücksichtigt wurden.

Der Wert für den **Firmenwagen** wird als Bruttolisten-Neupreis angegeben.

Die **disziplinarische Personalverantwortung** umfasst die Verantwortung für die Vergütungssteuerung und / oder Einstellung / Entlassung von Mitarbeitern. Nicht abgebildet ist hierbei die reine Steuerungsfunktion einzelner zugeordneter Mitarbeiter (z.B. im Team oder Projekt)

Die reine Steuerung und Anweisung zugeordneter Mitarbeiter ohne disziplinarische Personalverantwortung ist im Rahmen der **fachlichen Führungsverantwortung** abgebildet, wie sie in der Regel Team-, Gruppen- oder Projektleitern übertragen wird.

Wir unterscheiden folgende 8 Positions- bzw. Hierarchieebenen:

- Spezialist / Sachbearbeiter
- Budgetverantwortung
- fachliche Führung
- fachliche Führung mit Budgetverantwortung
- disziplinarische Personalverantwortung
- disziplinarische Personal- und Budgetverantwortung
- Führung mehrerer Hierarchieebenen
- Geschäftsführung/Vorstand

**Job Grade.** Hierbei handelt es sich um eine Einstufung aller Stellen in das globale Stellenbewertungssystem von Baumgartner & Partner. Mit Hilfe dieses Systems, das in den Prozess der Datenerhebung und Datenauswertung integriert ist, wird ist es möglich, auch verschiedenartige Funktionen unabhängig von Titeln und Stellenbezeichnungen vergleichbar zu machen.

#### IV b) Erläuterungen zu den wichtigsten statistischen Begriffen

##### Referenzgruppe

Die Referenzgruppe bezeichnet die Gesamtheit aller für diesen GehaltsSpiegel zum Vergleich herangezogenen Datensätze.

##### Durchschnitt (Mittelwert, arithmetisches Mittel)

Dieser Wert gibt den Schwerpunkt der Verteilung an. Man erhält ihn, indem man alle angegebenen Werte addiert und durch die Anzahl der Werte teilt. Beim arithmetischen Mittel ist zu beachten, dass es stark von Ausreißern, also sehr großen und sehr kleinen Werten, beeinflusst wird.

##### Median

Der Median ist derjenige Wert, der alle Werte in zwei gleiche Teile teilt. Anders ausgedrückt: 50% der Werte liegen unterhalb dieses Wertes, 50% der Werte darüber. Der Median ist ein gegenüber Ausreißern unempfindliches Maß, er wird also wenig von besonders großen oder besonders kleinen Werten beeinflusst.

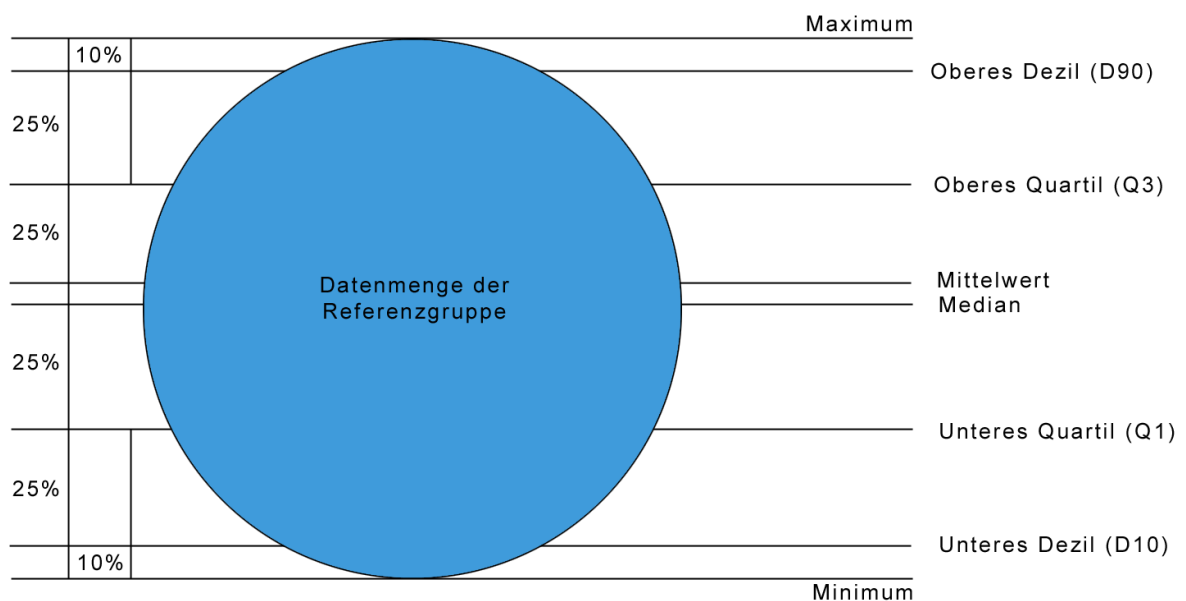
##### Unteres/oberes Quartil

Als Quartile bezeichnet man diejenigen Werte, die die mittleren 50% der Werte abstecken, d.h. oberhalb bzw. unterhalb des Quartils liegen jeweils 25% der Werte.

##### Unteres/oberes Dezil

Die Dezile bezeichnen diejenigen Werte, die die oberen 10% aller Werte von den unteren 90%, bzw. die unteren 10% aller Werte von den oberen 90% trennen. Oberhalb des oberen Dezils liegen also genau 10% der Werte der Referenzgruppe. Unterhalb des unteren Dezils liegen genau 10% der Werte der Referenzgruppe. Zwischen dem oberen und dem unteren Dezil liegen 80% aller Werte.

#### IV c) Grafische Darstellung der statistischen Werte innerhalb einer Referenzgruppe



## V. Leistungsspektrum PersonalMarkt

### V a) Individuelle Gehaltsreports

Unsere GehaltsReports bieten Ihnen die Möglichkeit, individuelle Vergütungsstudien erstellen zu lassen. Auf Grundlage Ihrer Angaben ermitteln erfahrene Berater die marktübliche Vergütung für Ihre Fragestellung.

Ein Vergütungsberater diskutiert mit Ihnen telefonisch alle wesentlichen Kriterien wie Wirtschaftssektor, Branche, Region, Arbeitgebergröße, Ausbildung und Alter/Berufserfahrung.

Alternativ können Sie unseren Fragebogen auch selbstständig ausfüllen.

Näheres entnehmen Sie bitte unserer Internetpräsenz [www.personalmarkt.de](http://www.personalmarkt.de) oder rufen Sie uns an unter 040 41 34 54 30.

### V b) Vergütungsstudien

Wir untersuchen unsere Datenbestände regelmäßig nach unterschiedlichen Untersuchungszielen und führen parallel dazu Unternehmensbefragungen zu konkreten Fragestellungen durch. Wenn Sie Interesse haben, an solchen Befragungen teilzunehmen, rufen Sie uns an unter 040 41 34 54 30.

Darüber hinaus können wir aus unserem Datenbestand nahezu jede mögliche Fragestellung, die über unsere Standardprodukte wie GehaltsSpiegel und GehaltsReport hinausgeht, beantworten.

### V c) Compensation Benchmarking, Club - Benchmarks

Für einen Compensation Benchmarking Club schließen sich Unternehmen mit identischen oder ähnlichen Geschäftsinhalten zusammen, um die eigenen Personalkosten mit denen der direkten Wettbewerber zu vergleichen und die eigene Vergütungspraxis an der von PersonalMarkt ermittelten „besten Praxis“ zu orientieren.

## VI. Abonnement

### VI a) Vorteile und Konditionen

Unsere GehaltsSpiegel werden einmal pro Jahr, im März, aktualisiert und können bequem im Abonnement bezogen werden. Ihr Vorteil: Sie behalten stets den Marktüberblick und können die Gehälter Ihrer Angestellten überprüfen und gegebenenfalls anpassen.

Außerdem können Sie anhand der aktuellen Zahlen bei Neueinstellungen exakte Gehaltsdaten ermitteln. Der Bezugspreis für unsere GehaltsSpiegel beträgt im Abonnement

- für Führungsstellen nur 74,00 € zzgl. MwSt. und ist damit um 15 % günstiger als im Einzelbezug (89,00 € zzgl. MwSt.).

- für Mitarbeiterstellen nur 54,00 € zzgl. MwSt. und ist damit um 20 % günstiger als im Einzelbezug (69,00 € zzgl. MwSt.).

**VI b) Bestellformular, FAX bitte an 040 41 34 54 34**

Hiermit abonnieren wir die unten angekreuzten GehaltsSpiegel zum Preis von jährlich je 74,00 € zzgl. MwSt (Führungsstellen) / je 54,00 € zzgl. MwSt. (Mitarbeiterstellen). Die Rechnung wird uns mit Erhalt der GehaltsSpiegel zugesandt.

Firmenname	
z.Hd. von Vorname / Name	
Position	
Straße	
PLZ / Ort	
Telefon	
Sie kennen uns über / durch	

Bitte ankreuzen:

**Allgemeine Funktionen**

Geschäftsführer
Sekretariat
Verwaltung / Organisation
Unternehmensberatung
Personalleiter
Personalreferent

**Vertriebsspezifische Berufe**

Vertriebssteuerung
Vertriebsinnendienst
Key Account Manager
Außendienstmitarbeiter
Verkauf / Kundenberatung im Einzelhandel
Mitarbeiter im Marketing

**Kfm. Berufe**

Kfm. Leiter
Controlling
Debitoren / Kreditoren Buchhaltung
WP. / Stb-Assistent
Steuerfachwirt
Steuerfachangestellte
Angestellte Steuerberater ohne PV
Lohn- und Gehalt
Einkauf

**Technische Berufe / IT-Berufe**

IT-Leiter
Softwareentwicklung
IT-Beratung, Analyse, Konzeption
System Administration
Ingenieur vorwiegend Konstruktion
E-Technik-Ingenieure
Ingenieure in der Projektabwicklung
Ingenieure in der Produktion

**Recht**

Rechts- und Notarsfachangestellte
Angestellte Rechtsanwälte
Syndikus

**Gesundheitswesen**

Zahnarzthelferin
Arzthelferin
Altenpflege
Krankenschwester

**Handwerk**

Kfz-Mechatroniker
Elektroniker

Ort, Datum

Unterschrift/Stempel des Auftraggebers